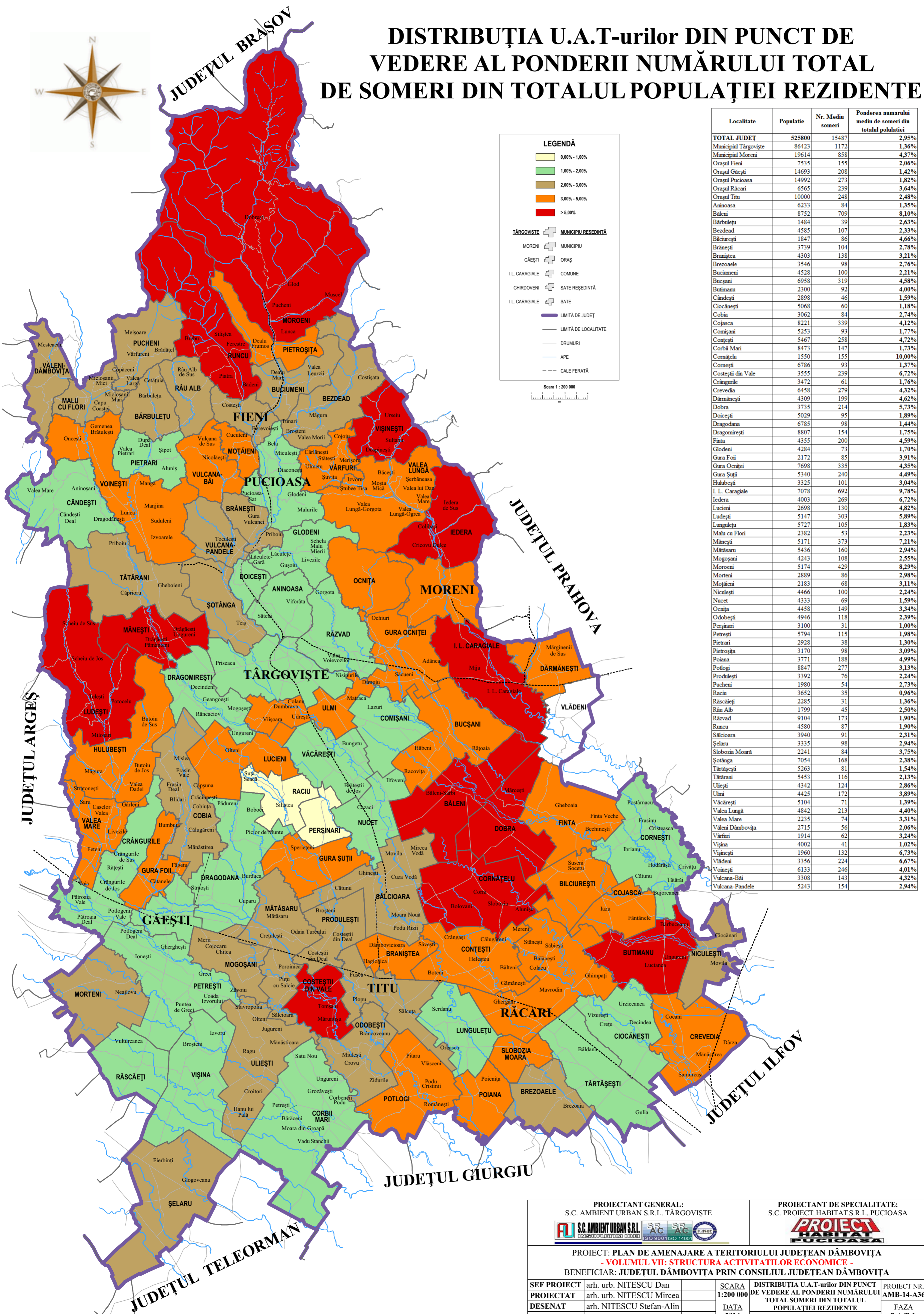


DISTRIBUȚIA U.A.T-urilor DIN PUNCT DE VEDERE AL PONDERII NUMĂRULUI TOTAL DE SOMERI DIN TOTALUL POPULAȚIEI REZIDENTE



LEGENDĂ

- 0.00% - 1.00%
- 1.00% - 2.00%
- 2.00% - 3.00%
- 3.00% - 5.00%
- > 5.00%

TÂRGOVIȘTE MUNICIPIU REȘEDINȚĂ
 MORENI MUNICIPIU
 GĂEȘTI ORAȘ
 I.L. CARAGIALE COMUNE
 GHIRDOVENI SAȚE REȘEDINȚĂ
 I.L. CARAGIALE SAȚE

— LIMITĂ DE JUDEȚ
 — LIMITĂ DE LOCALITATE
 — DRUMURI
 — APE
 - - - CALE FERATĂ

Scara 1 : 200 000

Localitate	Populație	Nr. Mediu someri	Ponderea numărului mediu de someri din totalul populației
TOTAL JUDEȚ	525800	15487	2,95%
Municipal Târgoviște	86423	1172	1,36%
Municipal Moreni	19614	858	4,37%
Orașul Fieni	7535	155	2,06%
Orașul Găești	14693	208	1,42%
Orașul Pucioasa	14992	273	1,82%
Orașul Râcari	6565	239	3,64%
Orașul Tim	10000	248	2,48%
Aninoasa	6233	84	1,35%
Băleni	8752	709	8,10%
Bărbulețu	1484	39	2,63%
Bezdead	4585	107	2,33%
Bălcărești	1847	86	4,66%
Brănești	3739	104	2,78%
Branștea	4303	138	3,21%
Brezoaele	3546	98	2,76%
Buciumeni	4528	100	2,21%
Bucșani	6958	319	4,58%
Butimanu	2300	92	4,00%
Cândești	2898	46	1,59%
Ciocănești	5068	60	1,18%
Cobia	3062	84	2,74%
Cojasca	8221	339	4,12%
Comișani	5253	93	1,77%
Conțești	5467	258	4,72%
Corbii Mari	8473	147	1,73%
Cornățelu	1550	155	10,00%
Cornești	6786	93	1,37%
Costești din Vale	3555	239	6,72%
Crângurile	3472	61	1,76%
Crevedia	6458	279	4,32%
Dărmănești	4309	199	4,62%
Dobra	3735	214	5,73%
Doicești	5029	95	1,89%
Dragodana	6785	98	1,44%
Dragomirești	8807	154	1,75%
Finta	4355	200	4,59%
Glodeni	4284	73	1,70%
Gura Foi	2172	85	3,91%
Gura Ocnitei	7698	335	4,35%
Gura Șuții	5340	240	4,49%
Huhubești	3325	101	3,04%
I. L. Caragiale	7078	692	9,78%
Iedera	4003	269	6,72%
Lucieni	2698	130	4,82%
Ludești	5147	303	5,89%
Lungulețu	5727	105	1,83%
Malu cu Flori	2382	53	2,23%
Mănești	5171	373	7,21%
Mătășaru	5436	160	2,94%
Mogoșani	4243	108	2,55%
Moroeni	5174	429	8,29%
Morteni	2889	86	2,98%
Motăieni	2183	68	3,11%
Niculești	4466	100	2,24%
Nucet	4333	69	1,59%
Ocnita	4458	149	3,34%
Odobești	4946	118	2,39%
Perșinari	3100	31	1,00%
Petrești	5794	115	1,98%
Pietrari	2928	38	1,30%
Pietroșița	3170	98	3,09%
Poiana	3771	188	4,99%
Potlogi	8847	277	3,13%
Produlești	3392	76	2,24%
Pucheni	1980	54	2,73%
Răciu	3652	35	0,96%
Râscăieți	2285	31	1,36%
Râu Alb	1799	45	2,50%
Râzvad	9104	173	1,90%
Runcu	4580	87	1,90%
Sălcioara	3940	91	2,31%
Selaru	3335	98	2,94%
Slobozia Moară	2241	84	3,75%
Sotânga	7054	168	2,38%
Tărtășești	5263	81	1,54%
Tătărani	5453	116	2,13%
Uliești	4342	124	2,86%
Ulmi	4425	172	3,89%
Văcărești	5104	71	1,39%
Valea Lungă	4842	213	4,40%
Valea Mare	2235	74	3,31%
Valeni Dâmbovița	2715	56	2,06%
Vârful	1914	62	3,24%
Vișina	4002	41	1,02%
Vișinești	1960	132	6,73%
Vlădeni	3356	224	6,67%
Voinești	6133	246	4,01%
Vulcana-Băi	3308	143	4,32%
Vulcana-Pandele	5243	154	2,94%

PROIECTANT GENERAL:
S.C. AMBIENT URBAN S.R.L. TÂRGOVIȘTE

PROIECTANT DE SPECIALITATE:
S.C. PROIECT HABITAT S.R.L. PUCIOASA

PROIECT HABITAT PUCIOASA

PROIECT: PLAN DE AMENAJARE A TERITORIULUI JUDEȚEAN DÂMBOVIȚA
- VOLUMUL VII: STRUCTURA ACTIVITĂȚILOR ECONOMICE -
BENEFICIAR: JUDEȚUL DÂMBOVIȚA PRIN CONSILIUL JUDEȚEAN DÂMBOVIȚA

SEF PROIECT	arh. urb. NITESCU Dan	SCARA	1:200 000	DISTRIBUȚIA U.A.T-urilor DIN PUNCT DE VEDERE AL PONDERII NUMĂRULUI TOTAL SOMERI DIN TOTALUL POPULAȚIEI REZIDENTE	PROIECT NR. AMB-14-A36
PROIECTAT	arh. urb. NITESCU Mircea	DATA	2014		FAZA
DESENAT	arh. NITESCU Stefan-Alin				P.A.T.J.
VERIFICAT	arh. urb. NITESCU Dan				

PLANSĂ NR. VII.39